



ESPECTÁCULO  
**O FURANCHO**

NECESIDADES TÉCNICAS

Las necesidades técnicas relacionadas a continuación son las ideales, pudiendo adaptarse a otros espacios.

ESCENARIO:

ESPACIO ESCÉNICO UTILIZABLE (adaptable):  
ALTO: 5 METROS.  
ANCHO: 9 METROS.  
FONDO: 5 METROS.  
CÁMARA NEGRA.  
SUELO DE LINÓLEO NEGRO O SIMILAR.

ILUMINACIÓN:

3 varas de iluminación (frontal, contras y medio)  
20 proyectores tipo PC de 1000 watios, con viseras.  
2 proyectores tipo PAR-64 1000w con lente nº 2  
10 proyectores tipo PAR-64 1000w con lente nº 5.  
3 Recortes de 1000 watios 15°-30° (1 IRIS)  
2 Recortes de 1000 watios 25°-50°  
2 proyectores Panorama asimétrico 1000w  
33 canales de DIMMER, con protocolo DMX.  
Mesa de iluminación programable  
Cableado suficiente para todos los proyectores

SONIDO:

REPRODUCTOR DE CD  
MESA DE SONIDO  
2 MONITORES (dentro del escenario)  
2 ALTAVOCES PARA LA SALA

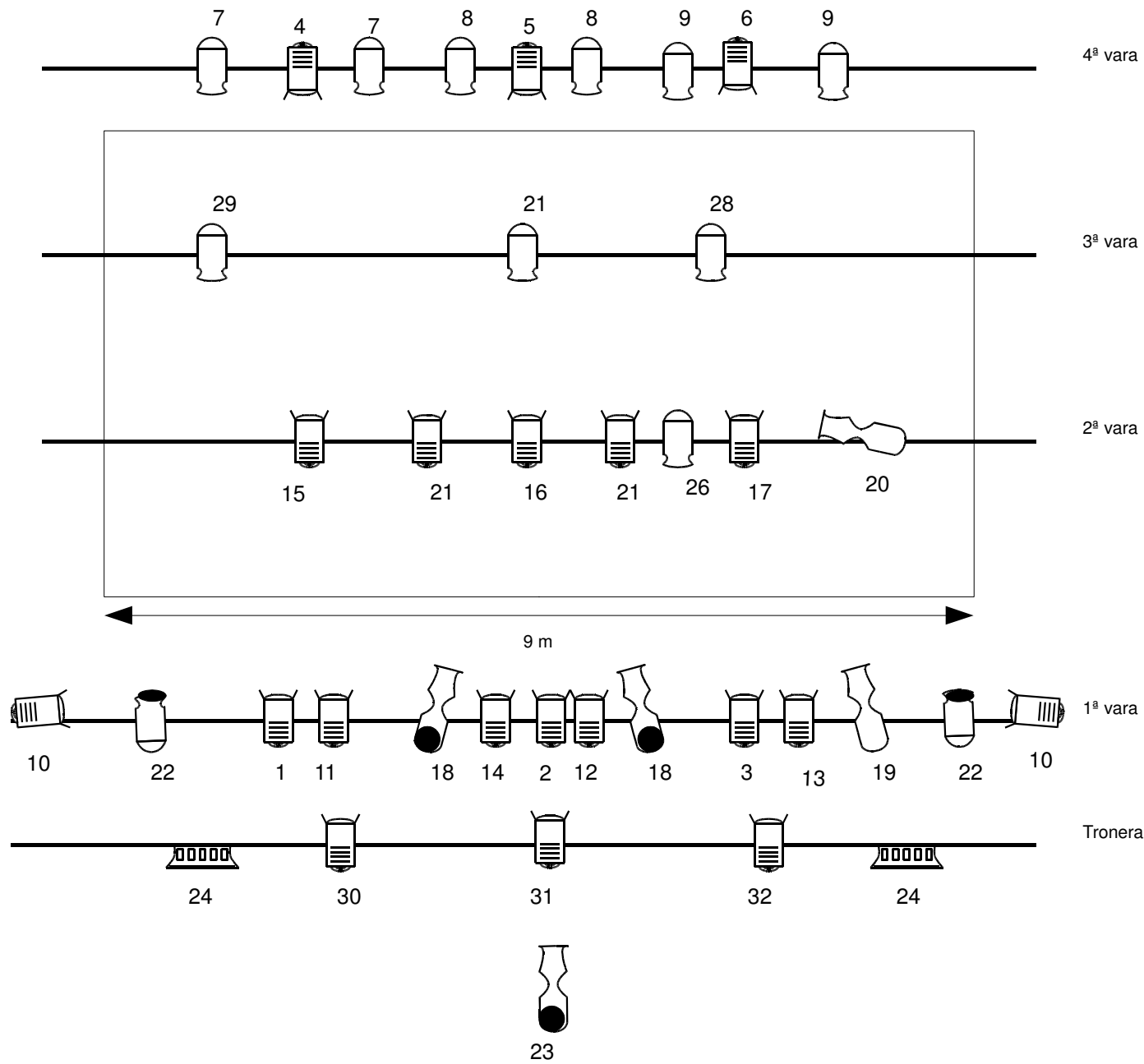
MONTAJE:

CARGA Y DESCARGA: NO ES NECESARIA  
LLEGADA AL TEATRO (10:00 H. APROX.- A determinar)  
TIEMPO DE MONTAJE: .....4 HORAS  
SE HACE UN PASE TÉCNICO POR LA TARDE CON LAS ACTRICES  
TIEMPO DE DESMONTAJE:..... 1 HORA  
**DURACIÓN DEL ESPECTÁCULO.....85 MINUTOS**

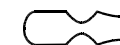
VADO PARA LA FURGONETA EN LA ZONA DE CARGA Y DESCARGA  
FURGONETA MARCA: OPEL COMBO, MATRÍCULA 1048 JCB

Contacto: SANTIAGO CORTEGOSO  
**ibuprofenoteatro@ibuprofenoteatro.com**

**696 730 037**



Recorte 15/30° 3



Recorte 25/50° 2



Pc 1000W 20



PAR nº 2 2



PAR nº 5 10



Panorama 2